

รายงานสถิติเกี่ยวกับการติดตั้งระบบ GPS

ณ วันที่ ๒๐ พฤษภาคม ๒๕๖๑

๑. จำนวนผู้ให้บริการ GPS ที่เชื่อมต่อข้อมูลกับกรมการขนส่งทางบก ๑๔๕ ราย

๒. จำนวนผู้ให้บริการ GPS และจำนวนรุ่น GPS ที่ได้รับการรับรองจากกรม

จำนวนผู้ให้บริการ GPS ที่ได้รับการรับรองจากกรม (ราย)	จำนวนรุ่น GPS ที่ได้รับการรับรองจากกรม (รุ่น)
๑๑๒	๓๐๗

๓. จำนวนรถที่เชื่อมต่อข้อมูลกับศูนย์ GPS

รถโดยสารประจำทาง	รถโดยสารไม่ประจำทาง	รถบรรทุกไม่ประจำทาง	รถบรรทุกส่วนบุคคล	รถอื่นๆ	รวม
๒๑,๗๗๘	๕๓,๒๙๓	๑๐๓,๔๗๘	๖๔,๒๑๔	๔๔,๑๑๑	๒๘๖,๘๗๔

๔. จำนวนรถที่ต้องติดตั้ง GPS และที่ติดตั้ง GPS แล้ว

ประเภทรถ	จำนวนรถที่ต้องติดตั้ง GPS (คัน)	จำนวนรถที่ติดตั้ง GPS แล้ว (คัน)	รถที่ติดตั้ง GPS แล้ว (ร้อยละ)	ความเร็วเกิน (คัน)	ร้อยละของรถที่ใช้ความเร็วเกิน	ความเร็วสูงสุด (กม./ชม.)	ความเร็วเกินเฉลี่ย (กม./ชม.)
รถโดยสาร							
• ประจำทาง	๒๒,๙๓๐	๑๘,๙๘๔	๘๒.๗๙	๔,๖๕๘	๒๔.๕๕	๑๓๖	๙๖.๐๐
- หมวด ๑	๕,๐๘๗	๔,๐๓๔	๗๙.๓๐				
- หมวด ๒	๙,๕๗๔	๘,๒๘๓	๘๖.๒๖				
- หมวด ๓	๘,๒๖๙	๖,๖๖๗	๘๑.๖๖				
• ไม่ประจำทาง	๖๐,๖๖๕	๕๓,๒๙๓	๘๗.๘๕	๓,๑๐๖	๕.๘๓	๑๓๗	๙๖.๙๔
รวมรถโดยสาร	๘๓,๕๙๕	๗๒,๒๗๗	๘๖.๔๖	๗,๗๖๔	๑๐.๗๔		๙๖.๓๘
รถบรรทุก							
• ไม่ประจำทาง	๑๒๘,๖๕๓	๑๐๓,๔๗๘	๘๐.๕๓	๕,๘๘๘	๐.๕๗	๑๒๗	๙๙.๗๔
• ส่วนบุคคล	๒๕๖,๓๗๑	๖๔,๒๑๔	๒๕.๐๕	๕,๔๗๗	๐.๘๕	๑๒๘	๙๘.๑๑
รวมรถบรรทุก	๓๘๕,๐๒๔	๑๖๗,๖๙๒	๔๓.๕๕	๑,๑๓๕	๐.๖๘		๙๘.๙๕
รวมทั้งหมด	๔๖๘,๖๑๙	๒๓๙,๙๖๙	๕๑.๒๑	๘,๙๙๙	๓.๗๑		๙๖.๗๐

๕. จำนวนรถตู้โดยสารที่ต้องติดตั้ง GPS และที่ติดตั้ง GPS แล้ว

ประเภทรถ	จำนวนรถที่ต้องติดตั้ง GPS (คัน)	จำนวนรถที่ติดตั้ง GPS แล้ว (คัน)	รถที่ติดตั้ง GPS แล้ว (ร้อยละ)	ความเร็วเกิน (คัน)	ร้อยละของรถที่ใช้ความเร็วเกิน	ความเร็วสูงสุด (กม./ชม.)	ความเร็วเกินเฉลี่ย (กม./ชม.)
• ประจำทาง	๑๔,๖๖๖	๑๒,๗๓๙	๘๖.๘๖				
- หมวด ๑	๔,๘๘๘	๔,๐๓๔	๘๒.๕๓				
- หมวด ๒	๕,๘๓๙	๕,๐๘๑	๘๗.๐๒	๑,๘๑๘	๓๕.๗๘	๑๓๕	๙๖.๔๗
- หมวด ๓	๓,๙๓๙	๓,๖๒๔	๙๒.๐๐				
• ไม่ประจำทาง	๓๐,๔๘๔	๒๘,๒๒๕	๙๒.๕๙				
รวมทั้งหมด	๔๕,๑๕๐	๔๐,๙๖๔	๙๐.๗๓				

๖. จำนวนรถโดยสาร ๒ ชั้น ที่ต้องติดตั้ง GPS และที่ติดตั้ง GPS แล้ว

ประเภทรถ	จำนวนรถที่ต้องติดตั้ง GPS (คัน)	จำนวนรถที่ติดตั้ง GPS แล้ว (คัน)	รถที่ติดตั้ง GPS แล้ว (ร้อยละ)	ความเร็วเกิน (คัน)	ร้อยละของรถที่ใช้ความเร็วเกิน	ความเร็วสูงสุด (กม./ชม.)	ความเร็วเกินเฉลี่ย (กม./ชม.)
• ประจำทาง	๑,๖๒๘	๑,๕๔๖	๙๕.๕๖	๔๑๘	๒๗.๐๔	๑๑๙	๙๖.๗๐
• ไม่ประจำทาง	๕,๓๐๓	๔,๓๙๘	๘๒.๙๓	๒๘๓	๖.๔๓	๑๒๐	๙๕.๑๙
• ส่วนบุคคล	๓๕	๑๕	๔๒.๘๖	๓	๒๐.๐๐	๑๑๕	๙๕.๖๗
รวมทั้งหมด	๖,๙๖๖	๕,๙๕๙	๘๕.๕๔	๗๐๔	๑๑.๘๑		๙๖.๐๙

๗. จำนวนรถพยาบาลที่เชื่อมต่อข้อมูลกับศูนย์ GPS

หน่วย : คัน

รย.๑	รย.๒	รย.๓	รวม
๙๕๑	๑๘๒	๑๕	๑,๑๔๘

รายงานสถิติการกระทำความผิดจากระบบ GPS รถทุกประเภท ทั่วประเทศ

เดือน พฤษภาคม 2561

หน่วย : คัน

วันที่		1 พ.ค.	2 พ.ค.	3 พ.ค.	4 พ.ค.	5 พ.ค.	6 พ.ค.	7 พ.ค.	8 พ.ค.	9 พ.ค.	10 พ.ค.	11 พ.ค.	12 พ.ค.	13 พ.ค.	14 พ.ค.	15 พ.ค.	16 พ.ค.	17 พ.ค.	18 พ.ค.	19 พ.ค.	20 พ.ค.	ค่าเฉลี่ยจำนวนรถ ที่กระทำความผิด	
รถโดยสาร	ประจำทาง	ความเร็วเกิน	4,373	4,244	4,643	4,734	4,745	4,418	4,839	4,654	4,116	4,617	4,806	4,873	4,866	4,897	4,505	4,547	4,584	4,686	4,529	4,658	4,617
		ไม่แสดงตน	5,741	5,687	5,790	5,982	5,709	5,541	5,950	5,631	5,508	5,627	5,910	5,678	5,523	5,597	5,682	5,363	5,621	5,886	5,486	5,333	5,662
		ชั่วโมงการทำงานเกิน	5,880	5,097	4,807	5,217	5,067	5,350	5,468	4,723	4,634	4,750	5,575	5,033	4,846	4,572	4,632	4,414	4,367	4,513	4,228	4,747	4,896
	ไม่ประจำทาง	ความเร็วเกิน	2,873	2,981	3,427	3,544	3,712	3,620	3,292	3,000	2,879	3,275	3,318	3,584	3,459	3,243	2,832	3,057	3,110	3,314	3,240	3,106	3,243
		ไม่แสดงตน	4,574	5,684	5,726	6,197	5,672	4,669	5,844	5,657	5,532	5,594	6,028	5,589	4,525	5,336	5,469	5,436	5,423	5,738	5,047	4,048	5,389
		ชั่วโมงการทำงานเกิน	3,005	2,366	2,251	2,569	2,859	2,899	2,309	1,788	1,783	1,906	2,333	2,634	2,478	1,825	1,544	1,449	1,473	1,621	1,823	2,039	2,148
	ส่วนบุคคล	ความเร็วเกิน	8	5	14	15	15	11	14	11	12	13	13	11	9	14	10	12	16	0	0	11	11
		ไม่แสดงตน	15	14	22	17	14	7	18	15	20	13	16	12	11	18	17	24	21	0	0	14	14
		ชั่วโมงการทำงานเกิน	1	0	3	1	3	5	4	7	1	3	3	3	0	2	0	6	1	0	0	5	2
รถบรรทุก	ไม่ประจำทาง	ความเร็วเกิน	405	805	1,015	894	905	591	782	986	853	921	853	962	659	819	818	962	985	950	944	588	835
		ไม่แสดงตน	17,026	27,279	30,642	31,243	27,934	18,150	27,681	30,563	31,144	31,142	30,378	27,212	17,839	26,752	30,187	30,915	31,193	31,013	27,598	17,541	27,172
		ชั่วโมงการทำงานเกิน	15,499	17,317	22,442	23,034	21,159	16,516	18,790	21,897	22,657	22,903	23,414	21,546	15,895	17,865	21,155	22,483	22,745	22,036	20,261	16,029	20,282
	ส่วนบุคคล	ความเร็วเกิน	242	502	631	609	618	512	625	623	572	658	616	589	536	642	576	691	680	584	680	547	587
		ไม่แสดงตน	4,845	9,735	10,843	11,350	10,770	8,056	10,772	11,237	11,250	11,414	11,194	10,648	8,081	10,781	11,278	11,361	11,171	11,202	10,790	7,994	10,239
		ชั่วโมงการทำงานเกิน	4,073	6,309	7,402	7,698	7,725	7,229	7,971	7,857	7,948	7,844	8,126	8,027	8,077	7,298	7,910	7,948	7,779	7,767	7,812	7,250	7,503

รายงานสถิติการกระทำความผิดจากระบบ GPS รถทุกประเภท ทั่วประเทศ

เดือน พฤษภาคม 2561

หน่วย : ร้อยละ

วันที่		1 พ.ค.	2 พ.ค.	3 พ.ค.	4 พ.ค.	5 พ.ค.	6 พ.ค.	7 พ.ค.	8 พ.ค.	9 พ.ค.	10 พ.ค.	11 พ.ค.	12 พ.ค.	13 พ.ค.	14 พ.ค.	15 พ.ค.	16 พ.ค.	17 พ.ค.	18 พ.ค.	19 พ.ค.	20 พ.ค.	ค่าเฉลี่ยร้อยละรถ ที่กระทำความผิด	
รถโดยสาร	ประจำทาง	ความเร็วเกิน	23.27	22.17	24.25	24.70	24.76	23.05	25.25	24.30	21.92	24.59	25.59	25.91	25.87	26.10	23.99	24.19	24.22	24.67	23.84	24.54	24.36
		ไม่แสดงตน	30.55	29.71	30.24	31.21	29.79	28.91	31.05	29.40	29.33	29.97	31.46	30.19	29.37	29.83	30.25	28.54	29.69	30.98	28.88	28.09	29.87
		ชั่วโมงการทำงานเกิน	31.29	26.62	25.10	27.22	26.44	27.91	28.54	24.66	24.68	25.30	29.68	26.76	25.77	24.37	24.66	23.49	23.07	23.76	22.26	25.01	25.83
	ไม่ประจำทาง	ความเร็วเกิน	5.43	5.62	6.47	6.67	6.99	6.81	6.19	5.64	5.52	6.26	6.33	6.83	6.60	6.19	5.40	5.81	5.87	6.22	6.08	5.83	6.14
		ไม่แสดงตน	8.64	10.72	10.80	11.67	10.67	8.79	10.99	10.64	10.60	10.70	11.50	10.66	8.63	10.18	10.43	10.33	10.23	10.76	9.47	7.60	10.20
		ชั่วโมงการทำงานเกิน	5.68	4.46	4.25	4.84	5.38	5.46	4.34	3.36	3.42	3.65	4.45	5.02	4.72	3.48	2.94	2.75	2.78	3.04	3.42	3.83	4.06
รถบรรทุก	ไม่ประจำทาง	ความเร็วเกิน	0.40	0.79	0.99	0.87	0.88	0.58	0.76	0.96	0.84	0.90	0.84	0.94	0.64	0.80	0.80	0.93	0.95	0.92	0.91	0.57	0.81
		ไม่แสดงตน	16.70	26.70	30.00	30.50	27.25	17.70	26.99	29.74	30.66	30.56	29.76	26.62	17.45	26.19	29.52	30.03	30.21	29.98	26.69	16.95	26.51
		ชั่วโมงการทำงานเกิน	15.20	16.95	21.97	22.49	20.64	16.11	18.32	21.31	22.31	22.47	22.93	21.08	15.55	17.49	20.68	21.84	22.03	21.30	19.59	15.49	19.79
	ส่วนบุคคล	ความเร็วเกิน	0.38	0.79	0.99	0.96	0.97	0.80	0.98	0.98	0.91	1.04	0.97	0.93	0.84	1.01	0.91	1.08	1.06	0.91	1.06	0.85	0.92
		ไม่แสดงตน	7.63	15.34	17.09	17.83	16.91	12.65	16.90	17.62	17.81	18.02	17.65	16.77	12.73	17.00	17.77	17.83	17.49	17.46	16.82	12.45	16.09
		ชั่วโมงการทำงานเกิน	6.42	9.94	11.66	12.09	12.13	11.35	12.51	12.32	12.58	12.38	12.81	12.64	12.72	11.51	12.46	12.47	12.18	12.11	12.17	11.29	11.79
ค่าเฉลี่ยรวม รถทุกประเภท	ความเร็วเกิน	3.33	3.59	4.09	4.10	4.18	3.83	4.00	3.88	3.57	4.01	4.05	4.22	4.02	4.05	3.68	3.89	3.92	3.97	3.92	3.71	3.90	
	ไม่แสดงตน	13.57	20.35	22.29	22.98	21.00	15.27	21.06	22.23	22.67	22.76	22.61	20.73	15.18	20.47	22.20	22.29	22.34	22.44	20.40	14.55	20.37	
	ชั่วโมงการทำงานเกิน	12.00	13.07	15.52	16.16	15.43	13.41	14.47	15.18	15.71	15.83	16.67	15.72	13.21	13.33	14.87	15.24	15.21	14.98	14.23	12.53	14.64	

รายงานสถิติการกระทำความผิดจากระบบ GPS รถทุกประเภท กรุงเทพมหานคร

เดือน พฤษภาคม 2561

หน่วย : คัน

วันที่		1 พ.ค.	2 พ.ค.	3 พ.ค.	4 พ.ค.	5 พ.ค.	6 พ.ค.	7 พ.ค.	8 พ.ค.	9 พ.ค.	10 พ.ค.	11 พ.ค.	12 พ.ค.	13 พ.ค.	14 พ.ค.	15 พ.ค.	16 พ.ค.	17 พ.ค.	18 พ.ค.	19 พ.ค.	20 พ.ค.	ค่าเฉลี่ยจำนวนรถ ที่กระทำความผิด	
รถโดยสาร	ประจำทาง	ความเร็วเกิน	967	831	971	916	988	1,138	1,005	991	816	973	1,037	1,048	1,153	1,116	1,017	1,024	1,011	972	950	1,035	998
		ไม่แสดงตน	2,737	2,709	2,738	2,888	2,697	2,540	2,826	2,686	2,677	2,703	2,793	2,694	2,600	2,637	2,656	2,594	2,694	2,780	2,667	2,552	2,693
		ชั่วโมงการทำงานเกิน	2,122	2,012	1,837	2,044	1,786	1,870	2,179	1,744	1,755	1,750	2,195	1,687	1,575	1,064	1,795	1,624	1,546	1,656	1,370	1,605	1,761
	ไม่ประจำทาง	ความเร็วเกิน	566	499	597	609	638	677	505	562	531	620	623	650	704	654	574	618	640	639	647	693	612
		ไม่แสดงตน	1,392	1,743	1,721	1,875	1,663	1,558	1,801	1,661	1,701	1,625	1,846	1,534	1,246	1,601	1,659	1,708	1,669	1,794	1,486	1,282	1,628
		ชั่วโมงการทำงานเกิน	692	522	431	587	584	649	404	408	415	396	594	507	554	428	346	361	328	405	376	533	476
	ส่วนบุคคล	ความเร็วเกิน	1	3	8	6	8	6	5	5	7	8	7	5	6	6	7	5	8	7	7	6	6
		ไม่แสดงตน	6	6	8	8	6	2	7	0	7	6	8	6	6	6	7	12	10	17	2	6	7
		ชั่วโมงการทำงานเกิน	0	0	0	1	2	2	2	2	0	3	1	0	0	2	0	5	0	0	1	1	1
รถบรรทุก	ไม่ประจำทาง	ความเร็วเกิน	27	59	77	91	89	58	44	71	74	72	69	98	56	69	82	80	85	72	84	61	71
		ไม่แสดงตน	5,119	10,618	12,080	12,244	10,895	5,508	10,768	11,784	12,223	12,280	11,917	10,532	5,465	10,752	11,887	12,501	12,488	12,349	10,774	5,465	10,382
		ชั่วโมงการทำงานเกิน	2,112	2,805	3,770	4,092	3,813	2,380	3,354	3,657	4,222	4,092	4,320	3,980	2,429	3,056	3,784	4,109	4,109	4,019	3,523	2,370	3,500
	ส่วนบุคคล	ความเร็วเกิน	21	25	47	38	34	26	28	32	29	33	30	48	40	33	44	50	46	40	44	32	36
		ไม่แสดงตน	809	2,201	2,557	2,743	2,624	1,678	2,538	2,653	2,658	2,749	2,777	2,616	1,644	2,591	2,750	2,815	2,764	2,707	2,622	1,719	2,411
		ชั่วโมงการทำงานเกิน	366	686	827	947	993	855	923	810	960	948	1,035	1,085	831	909	894	957	951	984	902	882	887

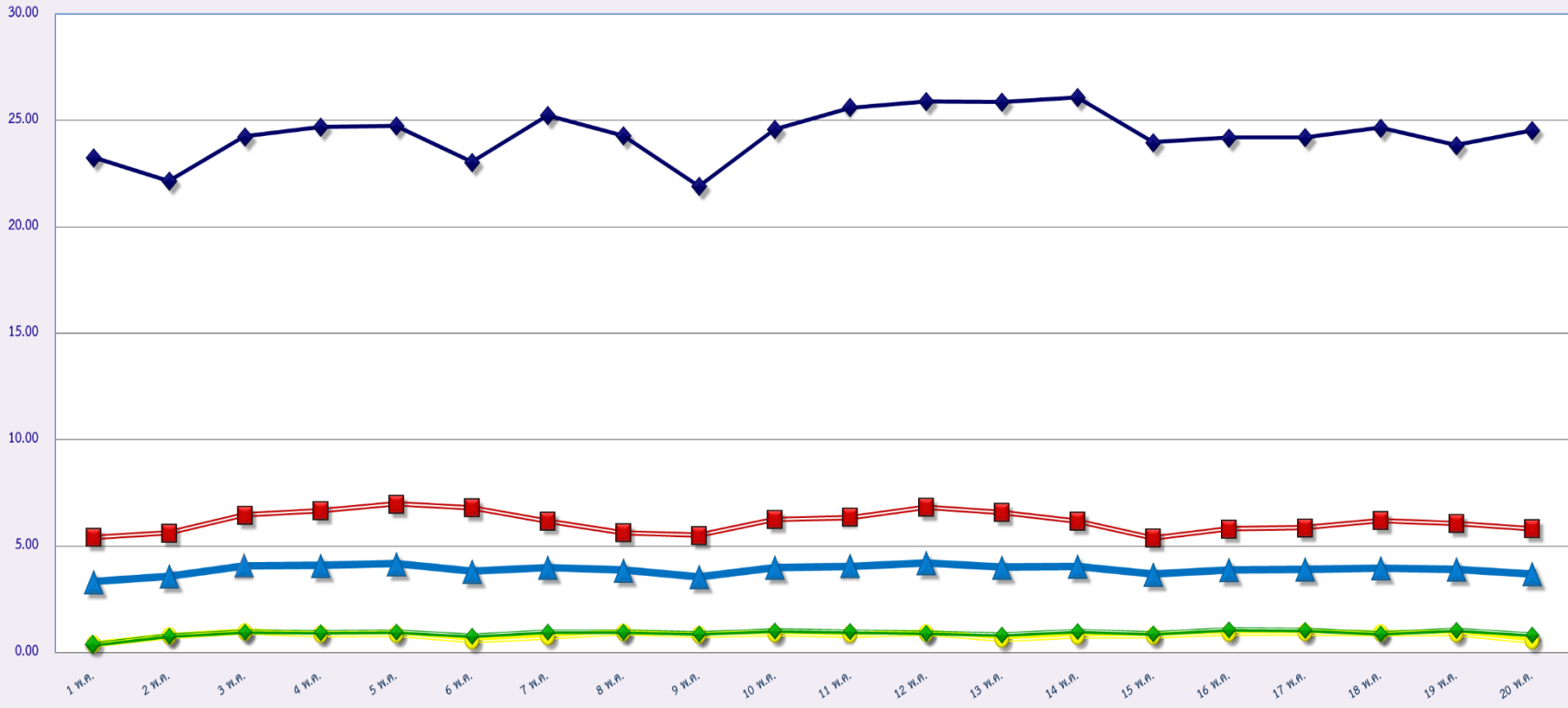
รายงานสถิติความเร็วเกินของรถตู้โดยสารประจำทาง หมวด 2 (บขส.)

ประจำเดือน พฤษภาคม 2561

พื้นที่		วันที่																			
		1 พ.ค.	2 พ.ค.	3 พ.ค.	4 พ.ค.	5 พ.ค.	6 พ.ค.	7 พ.ค.	8 พ.ค.	9 พ.ค.	10 พ.ค.	11 พ.ค.	12 พ.ค.	13 พ.ค.	14 พ.ค.	15 พ.ค.	16 พ.ค.	17 พ.ค.	18 พ.ค.	19 พ.ค.	20 พ.ค.
กรุงเทพมหานคร	จำนวน(คัน)	429	300	341	374	461	578	414	388	341	367	428	458	552	470	356	370	375	408	408	464
	ร้อยละ	8.40	5.87	6.67	7.32	9.02	11.31	8.10	7.60	6.74	7.25	8.46	9.02	10.88	9.26	7.02	7.29	7.38	8.02	8.03	9.13
ทั่วประเทศ	จำนวน(คัน)	1,714	1,591	1,771	1,886	1,925	2,025	1,926	1,775	1,604	1,823	1,888	1,933	1,988	1,901	1,740	1,773	1,776	1,877	1,771	1,818
	ร้อยละ	33.56	31.15	34.66	36.90	37.68	39.63	37.71	34.77	31.69	36.02	37.30	38.08	39.18	37.46	34.30	34.95	34.93	36.91	34.86	35.78

สถิติรถที่มีความเร็วเกินในรถแต่ละประเภท (ร้อยละ)

ร้อยละ

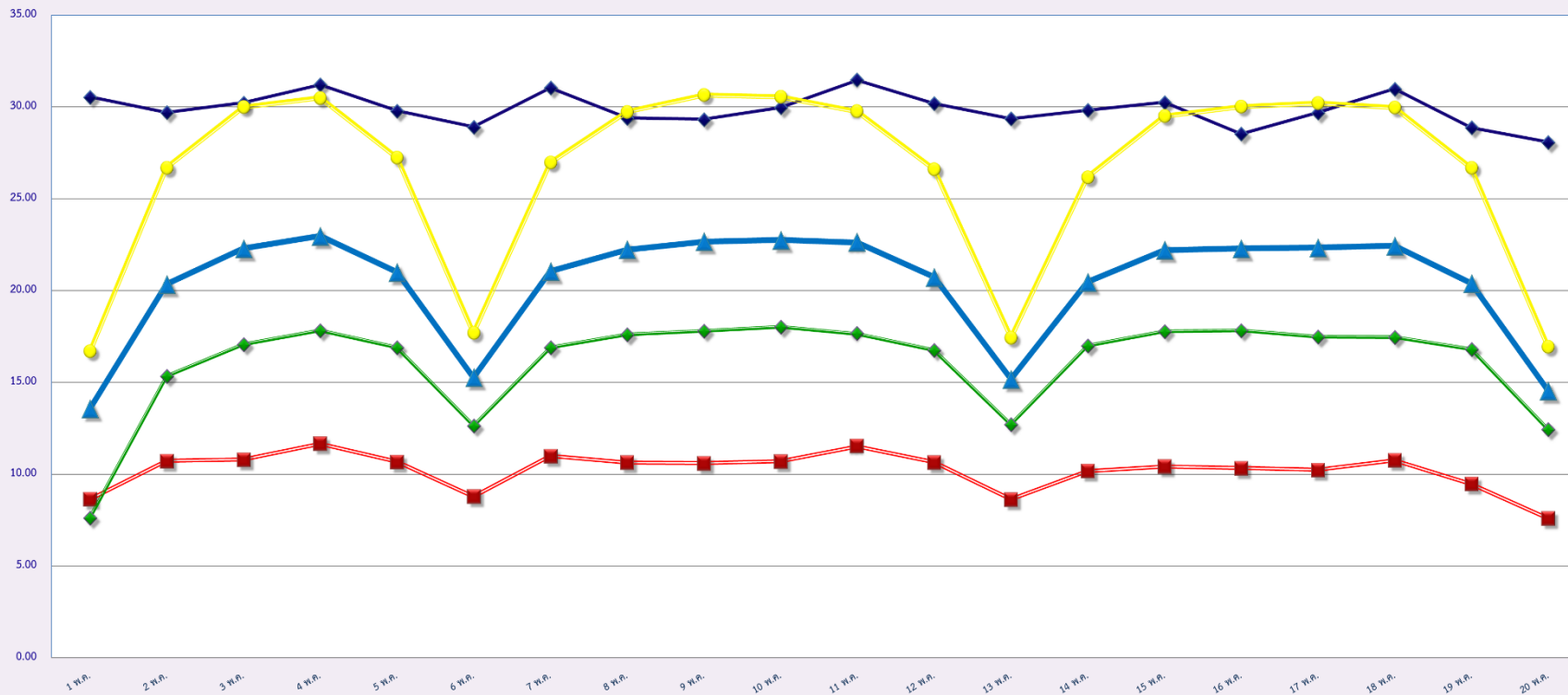


พฤษภาคม 2561

- รถโดยสารประจำทาง
- รถโดยสารไม่ประจำทาง
- รถบรรทุกไม่ประจำทาง
- รถบรรทุกส่วนบุคคล
- ค่าเฉลี่ยร้อยละ

สถิติการไม่แสดงตนของพนักงานขับรถในแต่ละประเภท (ร้อยละ)

ร้อยละ

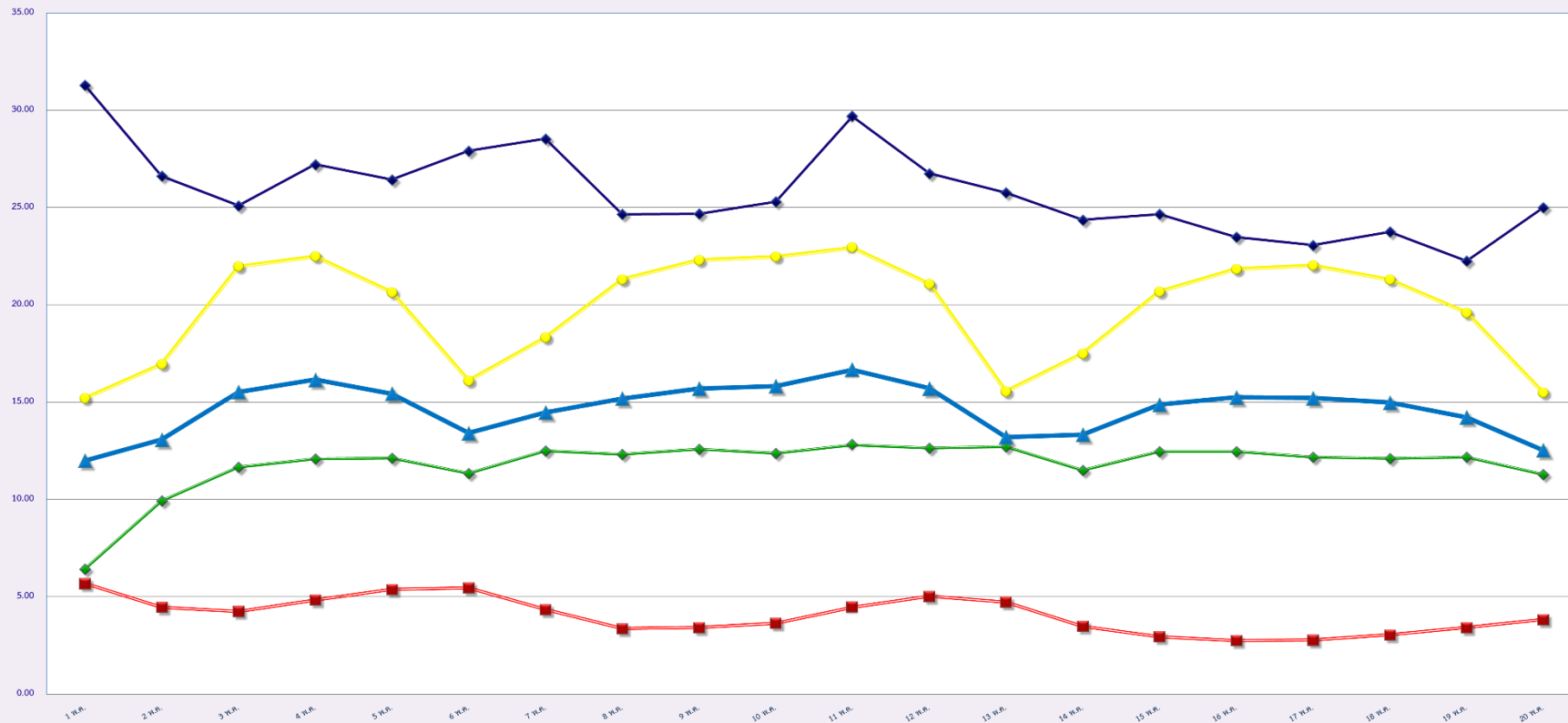


พฤษภาคม 2561

◆ รถโดยสารประจำทาง
■ รถโดยสารไม่ประจำทาง
● รถบรรทุกไม่ประจำทาง
◆ รถบรรทุกส่วนบุคคล
▲ ค่าเฉลี่ยร้อยละ

สถิติระยะเวลาการทำงานเกินของพนักงานขับรถในรถแต่ละประเภท (ร้อยละ)

ร้อยละ



พฤษภาคม 2561

รถโดยสารประจำทาง

รถโดยสารไม่ประจำทาง

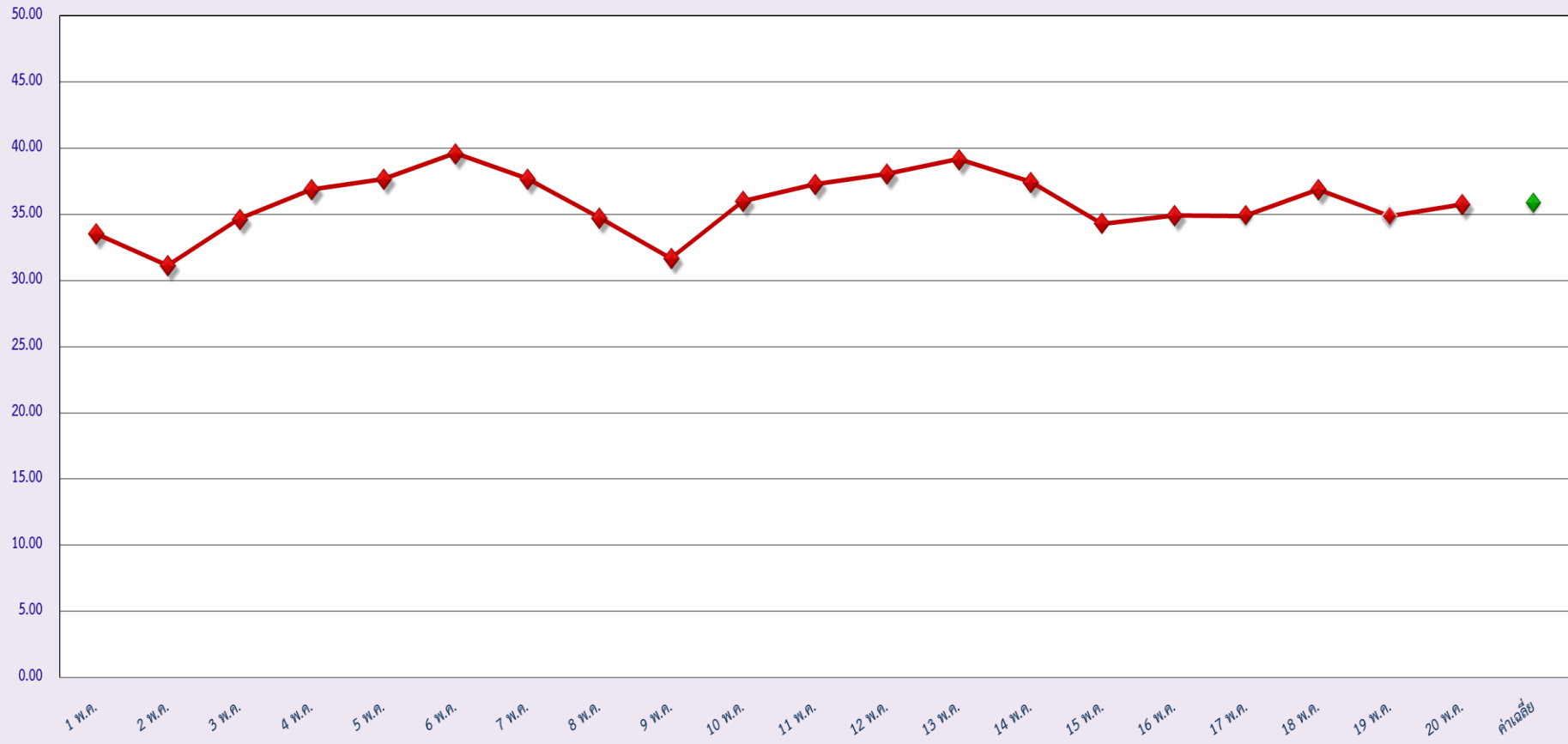
รถบรรทุกไม่ประจำทาง

รถบรรทุกส่วนบุคคล

แท่นสี่ล้อ

สถิติรถตู้โดยสารประจำทาง หมวด 2(ขส.)ที่มีความเร็วเกิน (ร้อยละ)

ร้อยละ



เมษายน 2561